

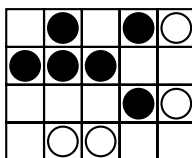
Lines of Action

Questo gioco, pubblicato nel lontano 1960, è un classico moderno, il suo autore è Claude Soucie.

In Italia il gioco è conosciuto con il nome di *Pergolazione* (si utilizza un tavoliere 6x6).

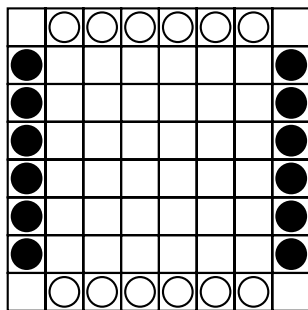
Regolamento

- *Giocatori*, due (bianco, nero).
 - *Materiale di gioco*, un tavoliere 8x8, 12 pedine bianche e 12 pedine nere.
 - *Scopo del gioco*, unire in unico gruppo le proprie pedine.
Se si rimane con un solo pezzo si ha vinto.
- Due pezzi formano un gruppo se sono adiacenti in diagonale, verticale o orizzontale. Esempio:

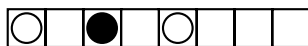


I pezzi neri formano un unico gruppo, mentre i pezzi bianchi formano tre gruppi.

- *Situazione iniziale*, in figura la configurazione di partenza,

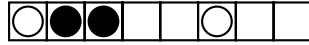


- *Inizio del gioco*, prima mossa al nero, che muove un suo pezzo, poi i giocatori si alternano alla mossa, muovendo i propri pezzi.
- *Movimento pezzi*, il pezzo si muove in linea retta (verticale, orizzontale o diagonale) di tante caselle quanti pezzi ci sono sulla linea di movimento, si possono saltare i propri pezzi, ma non quelli avversari, esempio:



In questo caso l'unico pezzo che si può muovere è il pezzo bianco a destra (di tre caselle verso destra), gli altri due pezzi sono bloccati da pezzi avversari.

- *Cattura pezzi*, si cattura un pezzo avversario quando si arriva esattamente sulla sua casella, esempio.



Il pezzo nero a sinistra può catturare il pezzo bianco a destra.

- *Caso particolare*, se con una mossa si forma un unico gruppo nero e un unico gruppo bianco vince chi ha fatto la mossa.